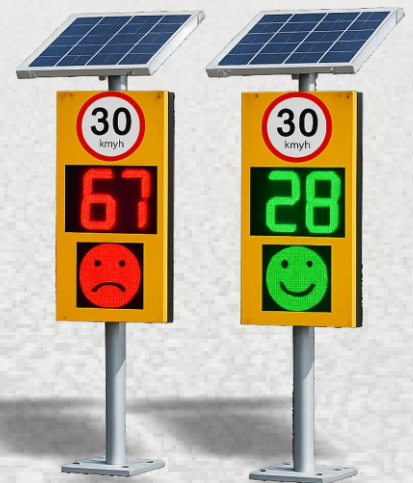


CATÁLOGO



FABRICAÇÃO

- Assistência Técnica
- Peças de Reposição
- Fabricação Nacional

A AVA é uma empresa Catarinense, que desenvolve e fabrica soluções em materiais e maquinários para diversos segmentos de indústria.

Seu corpo técnico é formado por mestres, engenheiros e técnicos nas áreas de laser, óptica, elétrica, eletrônica, software, mecânica, automação e engenharia de materiais.

Além do aspecto técnico, a AVA nutre uma excelente relação com seus clientes, construída através de anos de trabalho e dedicação.

Queremos apresentar soluções completas para sua indústria, por isso fazemos um estudo completo do seu processo fabril, para apresentar melhor versão de equipamentos e automações para você evitar processos desnecessários que muitas vezes custam caro, e que exigem muita mão de obra, e que podem ser simplificados com umas de nossas soluções.



Ao longo de anos conquistamos muitos parceiros de negócios, através da nossa seriedade no que fazemos, e excelência em oferecer as melhores soluções industriais.

Venha você também conferir nossas soluções completas para sua indústria e sair na frente dos seus concorrentes.

RETROREFLETÔMETRO



Horizontal

Vantagens

- Tela Sensível ao toque de fácil visualização sob luz solar intensa em locais e laboratórios
- Meça marcações de estradas planas, sob condições secas, úmidas e chuvosas
- Não é necessário repetir a Calibração
- Capacidade de armazenamento de mais de 100.000 relatórios de medição no banco de dados
- Transmissão de voz em tempo real e impressora portátil.



O Retrorefletômetro de medição rodoviária MAC-1 é um instrumento de retroreflexão portátil para medir todos os tipos de marcações de pavimentos planos. Ele pode medir a visibilidade noturna RL e Diurna QD sob condições secas.

O MAC-1 é um dispositivo de retroreflexão fácil de usar para informar o desempenho de marcações rodoviárias em condições de umidade contínua.

É adequado para órgãos reguladores de trânsito, laboratórios rodoviários, fábrica de tintas para marcação rodoviária, empresa de marcação rodoviária, etc.

Display:	Transmissão de voz em tempo real - Tela sensível ao toque de 5"
Fonte de luz:	2856±50K (Fonte de Luz CIE A)
Memória:	Mais de 100.000 dados
Modos de medição:	RL seco (visibilidade noturna), RL úmido (visibilidade noturna), Qd (visibilidade diurna) °C (temperatura ambiente), rH% (umidade relativa)
Faixa de medição:	RL: 0 - 4000 mcd.m-2 .lx -1
Precisão de medição:	Repetibilidade ± 2%
Geometria:	30m, 15m (personalizado)
Ângulo de observação:	EN 1436 e ASTM E2302: 2,29°, ASTM E1710: 1,05°, NBR14723: 1,5°(opcional)
Ângulo de iluminação:	RL: EN 1436: 1,24°, RL: ASTM E1710: 88,76°, NBR14723: 86,5°(opcional),
Temperatura operacional:	-15° C / +60 °C
Umidade operacional:	<98% sem gelo,
Impressora:	Impressora portátil
Idioma:	Inglês / Português
GPS:	GPS (opcional)
Bateria:	Tempo de trabalho >30h após o carregamento, 12V/5,2Ah, adaptador DC 15V
Dimensões (C * L * A):	500*135*155 (mm) - Medida do case de proteção: 750*370*250 (mm)
Peso:	Peso do produto: 4,4 kg / Peso com o case proteção: 12 kg
Garantia:	1 Ano

Vantagens

- Tela Sensível ao toque de fácil visualização sob luz solar intensa em locais e laboratórios
- Meça marcações de estradas planas RL sob condições secas, úmidas e chuvosas
- Não é necessário repetir a Calibração
- Capacidade de armazenamento de mais de 100.000 relatórios de medição no banco de dados
- Transmissão de voz em tempo real e impressora portátil.



O Retrorefletômetro de medição rodoviária MAC-1A é um instrumento de retroreflexão portátil para medir todos os tipos de marcações de pavimentos planos. Ele pode medir a visibilidade noturna RL sob condições secas, condições úmidas e chuvosas.

O MAC-1A é um dispositivo de retroreflexão fácil de usar para informar o desempenho de marcações rodoviárias em condições de umidade contínua.

É adequado para órgãos reguladores de trânsito, laboratórios rodoviários, fábrica de tintas para marcação rodoviária, empresa de marcação rodoviária, etc.

Display:	Transmissão de voz em tempo real - Tela sensível ao toque de 5"
Fonte de luz:	2856±50K (Fonte de Luz CIE A)
Memória:	Mais de 100.000 dados
Modos de medição:	RL seco (visibilidade noturna), RL molhado e RL chuva °C (temperatura ambiente), rH% (umidade relativa)
Faixa de medição:	RL: 0 - 4000 mcd.m-2 .lx -1
Precisão de medição:	Repetibilidade ± 2%
Geometria:	30m, 15m (personalizado)
Ângulo de observação:	EN 1436 e ASTM E2302: 2,29°, ASTM E1710: 1,05°, NBR14723: 1,5°(opcional)
Ângulo de iluminação:	RL: EN 1436: 1,24°, RL: ASTM E1710: 88,76°,NBR14723: 86,5°(opcional),
Temperatura operacional:	-15° C / +60 °C
Umidade operacional:	<98% sem gelo,
Impressora:	Impressora portátil
Idioma:	Inglês / Português
GPS:	GPS (opcional)
Bateria:	Tempo de trabalho>30h após o carregamento, 12V/5,2Ah, adaptador DC 15V
Dimensões (C * L * A):	380*135*155 (mm) - Medida do case de proteção: 565*370*250 (mm)
Peso:	Peso do Produto: 3,6 kg / Peso com o case de proteção: 12,2 kg
Garantia:	1 Ano

Vantagens

- Retrorefletômetro para películas refletivas e roupas de segurança com faixas refletivas
- Calibra todas as cores com apenas um botão
- Tela Sensível ao toque de fácil visualização sob luz solar intensa em locais e laboratórios
- Capacidade de armazenamento de mais de 100.000 relatórios de medição no banco de dados
- Impressora portátil.



O Retrorefletômetro MAC-3 mede a retrorefletância em múltiplos ângulos do coeficiente RA e R. É usado para medir muitos materiais refletivos como: Placas com películas refletivas e roupas de segurança com faixas refletivas.

O MAC-3 por padrão vem com um ângulo de observação de $0,2^\circ$ e ângulo de entrada de -4° .

Por padrão o ângulo de entrada é -4° , 15° , 30° , outros ângulos de entrada especiais podem ser personalizados.

É adequado para órgãos reguladores de trânsito,, fábrica de roupas de segurança, e até mesmo empresas prestadores de serviço necessitam desse aparelho para manter a qualidade dos seus produtos e serviços.

Display:	Tela sensível ao toque de 3,7' cm bastão de elevação de 1~3 m'
Fonte de luz:	2856±50K (Fonte de Luz CIE A)
Memória:	Mais de 100.000 dados
Faixa de medição:	0 - 4000 cd-lx - 1 m-2
Precisão de medição:	Repetibilidade ± 2%
Ângulo de observação:	Padrão com ângulo $0,2^\circ$
Ângulo de entrada	Padrão com ângulo -4°
Temperatura operacional:	-15° C / $+60^\circ\text{ C}$
Umidade operacional:	<98% sem gelo,
Impressora:	Impressora portátil
Idioma:	Inglês / Português
GPS:	GPS (opcional)
Bateria:	Tempo de trabalho>30h após o carregamento, 12V/5,2Ah, adaptador DC 15V
Dimensões (C * L * A):	200*75*55 (mm) - Medida do case de proteção: 420*200*250 (mm)
Peso:	Peso do produto: 0,45 kg / Peso com o case proteção: 3,6 kg
Garantia:	1 Ano

Vantagens

- Retrorefletômetro de múltiplos ângulos para películas refletivas e roupas de segurança com faixas refletivas
- Mede três ângulos diferentes ao mesmo tempo
- Determina automaticamente dados de medição qualificados ou não
- Tela Sensível ao toque de fácil visualização sob luz solar intensa em locais e laboratórios
- Capacidade de armazenamento de mais de 100.000 relatórios de medição no banco de dados
- Impressora portátil.



O Retrorefletômetro MAC-3A mede a retrorefletância em múltiplos ângulos do coeficiente RA e R. É usado para medir muitos materiais refletivos como: Placas com películas refletivas e roupas de segurança com faixas refletivas.

O MAC-3A pode medir 0,2°, 0,5°, 1° três diferentes ângulos de observação ao mesmo tempo, outro ângulo de observação de 0,2° ~ 2° é personalizado conforme a necessidade.

Por padrão o ângulo de entrada é -4°, 15°, 30°, outros ângulos de entrada especiais podem ser personalizados.

É adequado para órgãos reguladores de trânsito,, fábrica de roupas de segurança, e até mesmo empresas prestadores de serviço necessitam desse aparelho para manter a qualidade dos seus produtos e serviços.

Display:	Transmissão de voz em tempo real - Tela sensível ao toque de 5"
Fonte de luz:	2856±50K (Fonte de Luz CIE A)
Memória:	Mais de 100.000 dados
Faixa de medição:	0 - 4000 cd-lx - 1 m-2
Precisão de medição:	Repetibilidade ± 2%
Ângulo de observação:	Padrão com ângulo 0,2° 0,5° 1,0° 0,2° ~ 2° (Personalizado)
Ângulo de entrada	Padrão com ângulo -4°, 15°, 30°, -45°~45° (Personalizado)
Temperatura operacional:	-15° C / +60 °C
Umidade operacional:	<98% sem gelo,
Impressora:	Impressora portátil
Idioma:	Inglês / Português
GPS:	GPS (opcional)
Bateria:	Tempo de trabalho>30h após o carregamento, 12V/5,2Ah, adaptador DC 15V
Dimensões (C * L * A):	230*110*330 (mm) - Medida do case de proteção: 548*498*260 (mm)
Peso:	Peso do produto: 1,9 kg / Peso com o case proteção: 8,9 kg
Garantia:	1 Ano

Horizontal de Tachas

MAC-T

Vantagens

- Retrorefletômetro de tacha de ângulo duplo
- O ângulo de observação corresponde automaticamente ao ângulo de iluminação
- Calibra todos os ângulos de uma só vez
- Tela Sensível ao toque de fácil visualização sob luz solar intensa em locais e laboratórios
- Meça marcações de estradas planas RL sob condições secas, úmidas e chuvosas
- Capacidade de armazenamento de mais de 500 relatórios de medição no banco de dados
- Transmissão de voz em tempo real e impressora portátil.



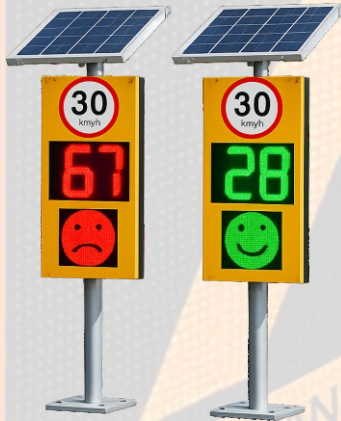
O Retrorefletômetro MAC-T mede a retrorrefletância de todos os tipos de tachas refletivas (olhos de gato).

É adequado para órgãos reguladores de trânsito, laboratórios ópticos, testes de estrada, fábrica de tachas, e até mesmo empresas prestadores de serviço necessitam desse aparelho para manter a qualidade dos seus serviços.

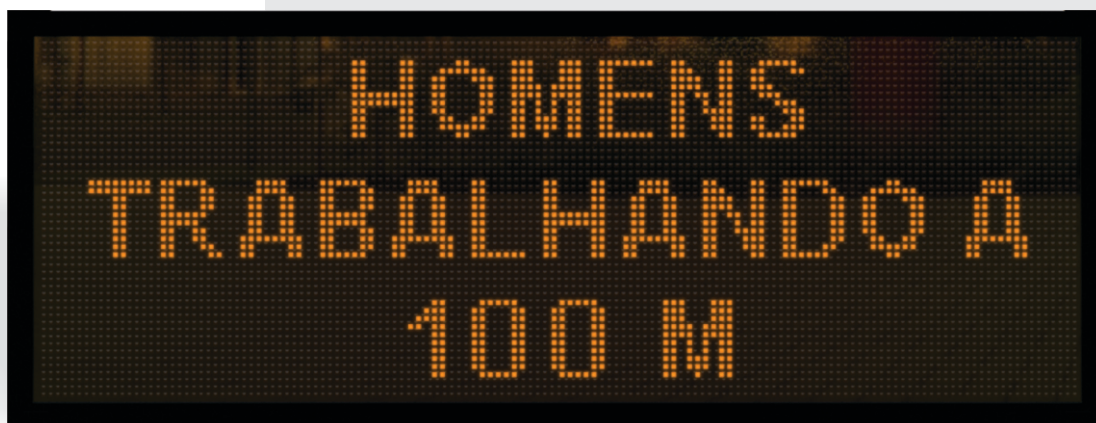
Display:	Transmissão de voz em tempo real - Tela sensível ao toque de 5"
Fonte de luz:	2856±50K (Fonte de Luz CIE A)
Memória:	500 dados por hora
Modos de medição:	Retrorreflexão RI °C (temperatura ambiente), rH% (umidade relativa)
Faixa de medição:	0 - 4000 mcd.m-2 .lx -1
Precisão de medição:	Repetibilidade ± 5%
Geometria:	30m, 15m (personalizado)
Ângulo de observação:	0,2° 0,33° 1,0° 2,0° 0,2°
Ângulo de iluminação:	0,°±5°±10°±15°±20°
Temperatura operacional:	-15° C / +60 °C
Umidade operacional:	<98% sem gelo,
Impressora:	Impressora portátil
Idioma:	Inglês / Português
GPS:	GPS (opcional)
Bateria:	Tempo de trabalho>30h após o carregamento, 12V/5,2Ah, adaptador DC 15V
Dimensões (C * L * A):	330*220*100 (mm)
Peso:	Peso do produto: 5,5 kg / Peso com o case proteção: 12,4 kg
Garantia:	1 Ano

PAINEL DE MENSAGEM VARIÁVEL

PMV



PMV Fixo



Os painéis de trânsito operam 24 horas por dia, otimizando o fluxo do tráfego em tempo real. Além disso, eles sinalizam alterações temporárias e permitem a criação de mensagens dinâmicas, bem como a distribuição independente de conteúdo. Tudo isso é gerenciado de maneira inteligente e centralizada, permitindo uma comunicação direta e fácil atualização das mensagens com a população. Vale ressaltar que esses painéis são extremamente modernos e integrados, proporcionando uma solução completa para o gerenciamento do trânsito.

Especificações técnicas

- Dimensões do painel personalizável;
- Facilidade de atualização de mensagens;
- Exibição de textos e pictogramas;
- Informações de trânsito em tempo real;
- Comunicação NTCIP;
- Atende a situações de emergência e qualquer outra necessidade que os órgãos gestores de trânsito tem para entregar a informação de forma rápida e localizada;
- Sinaliza mudanças operacionais temporárias;
- Comunicação direta com a população;
- LEDs de alto brilho, na cor âmbar ou RGB;
- Proteção Ip65;
- Alimentação via cabo 110 ou 220 volts;
- Moderno e integrado ao mobiliário urbano.



Painel fixado em suporte metálico

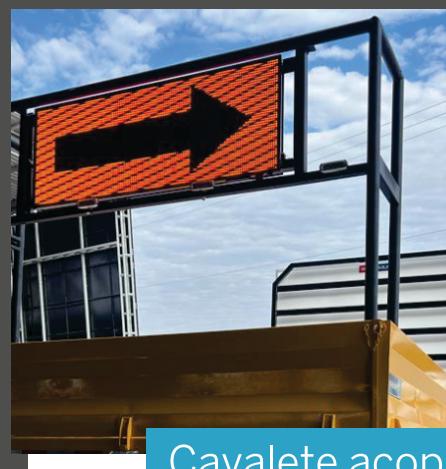
PMV Cavalete

Utilizados em sistemas de controle de tráfego para fornecer instruções aos motoristas, como mudanças de faixa, redirecionamento de rotas e informações sobre congestionamentos. Gerenciamento de Eventos: São empregados em eventos especiais para direcionar o fluxo de tráfego, informar sobre estacionamento temporário e fornecer informações relevantes aos participantes.



Especificações técnicas

- Dimensões do painel personalizável;
- Facilidade de atualização de mensagens;
- Exibição de textos e pictogramas;
- Informações de trânsito em tempo real;
- Comunicação NTCIP;
- Atende a situações de emergência e qualquer outra necessidade que os órgãos gestores de trânsito tem para entregar a informação de forma rápida e localizada;
- Sinaliza mudanças operacionais temporárias (fechamento de ruas, desvios, obras, etc);
- Comunicação direta com a população;
- Redução de ocorrência de acidentes;
- LEDs de alto brilho e na cor âmbar;
- Proteção Ip65;
- Alimentação via cabo 220 ou 110 volts;
- Autonomia de 72 horas na bateria;
- GPS integrado;
- Moderno e integrado ao mobiliário urbano.



Cavalete acoplado em caminhão

PMVMóvel

Os painéis de trânsito funcionam 24 horas por dia, melhorando o fluxo do trânsito e em tempo real. Eles sinalizam mudanças temporárias e permitem a criação de mensagens dinâmicas e distribuição de conteúdo independente. Há um controle total de todos os painéis em um único local, possibilitando comunicação direta com a população e facilidade na atualização das mensagens. Os painéis são modernos e integrados.



Painel acoplado em carreta móvel

Especificações técnicas

- Dimensões do painel personalizável;
- Facilidade de atualização de mensagens;
- Exibição de textos e pictogramas;
- Informações de trânsito em tempo real;
- Comunicação NTCIP;
- Atende a situações de emergência e qualquer outra necessidade que os órgãos gestores de trânsito tem para entregar a informação de forma rápida e localizada;
- Sinaliza mudanças operacionais temporárias (fechamento de ruas, desvios, obras, etc);
- Comunicação direta com a população;
- Sistema de elevação manual ou hidráulico;
- Redução de ocorrência de acidentes;
- LEDs de alto brilho e na cor âmbar;
- Proteção IP65;
- Alimentação com placas fotovoltaicas;
- Alimentação via cabo 110 ou 220 volts;
- Autonomia de 120 horas na bateria;
- GPS integrado;
- Moderno e integrado ao mobiliário urbano.



RADAR

Placa Eletrônica de Velocidade com Display LED e Alimentação Solar

A fim de melhorar a consciência de segurança do motorista ao conduzir o veículo, para que a condução não ocorra em excesso de velocidade, a curva abranda e, ao mesmo tempo, o veículo na faixa oposta possa ser lembrado de prestar atenção à faixa contrária ao entrar na curva.

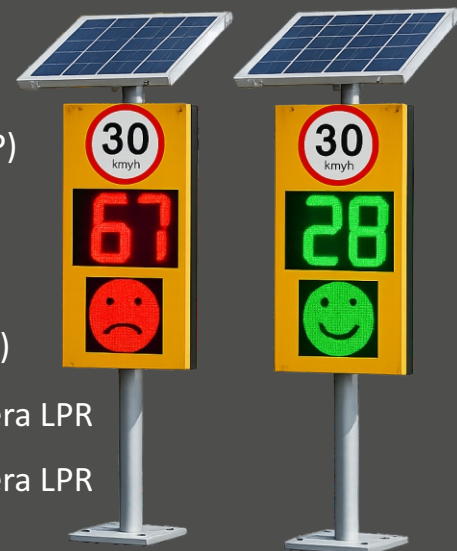
Princípio de Funcionamento: Utilizando radar de ondas milimétricas como fonte de detecção (emitindo ondas eletromagnéticas), quando o radar detecta um veículo em movimento passando, ele enviará um sinal para a placa de controle; a placa de controle, após operação precisa, exibe a velocidade atual do veículo. Se não exceder a velocidade definida, exibe a velocidade do veículo em verde. Quando excede a velocidade definida, exibe a velocidade do veículo em vermelho.

Isso pode alertar que o veículo está acima da velocidade e deve desacelerar



Especificações técnicas

- Tensão de operação: AC110-220VAC / DC12/24V / energia solar
- Potência: <20W
- Modo de modulação: Detecção CW de veículos em movimento,
- Distância de detecção > 150 metros
- Faixa de medição: 1KM/H ~ 250KM/H
- Erro de medição de velocidade: ± 1 KM/H
- Erro de medição de velocidade: ± 1 KM/H
- Configurações de parâmetros: Aplicativo de celular (Phone APP)
- À prova d'água: Ip54
- Temperatura de operação: -30-60°C
- Método de instalação: Instalação por abraçadeira (Hoop install)
- Registro de excesso de velocidade: Necessita operar com câmera LPR
- Registro de excesso de velocidade: Necessita operar com câmera LPR
- Peso: 31 kg.



PAINEL DE LED

PAINEL DE LED



Painel de Led

De modo geral, o painel de LED costuma ser amplamente empregado para transmitir informes publicitários, seja a transmitir as principais ofertas de um shopping center ou supermercado, até as vantagens mais atrativas de um cartão de crédito ou plano de alguma operadora de telefonia.

Ainda assim, o painel de LED também costuma ser empregado para a transmissão de eventos para um grande público, seja durante a realização de um show, palestra ou qualquer tipo de comunicação, para fim publicitário ou não.

Evidentemente é importante estar atento a qualidade da imagem transmitida, que interfere diretamente no entendimento de quem está diante do painel. A resolução do painel de LED deve levar em consideração a quantidade de pessoas, distância destas do painel, luminosidade de local, dentre outras variáveis.

Em alguns casos este tipo de painel pode ser instalado em áreas externas, no entanto, estes precisam estar preparados para as mais diversas intempéries e variações climáticas, como ventos, sol ou chuva intensa. Para assegurar as melhores condições, seja para áreas externas ou internas, é importante contar com uma empresa experiente

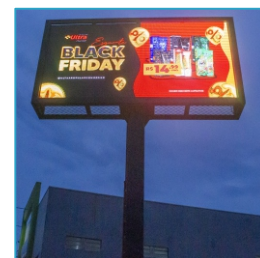
Dados Técnicos

- Tipo de Led: SMD (Modelos: P3/P5/P10)
- Tipo de painel: Interno ou Externo
- Voltagem: 110~220 – Bivolt Chaveado
- Conectividade: – Voltagem: 110~220 – Bivolt Chaveado



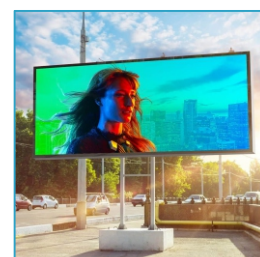
Vantagens

- Permite mais atração do público, pois se utiliza de vídeos e imagens em alta resolução.
- Por meio de um software os conteúdos podem ser mudados a qualquer hora e lugar.



Funcionalidades

- Formatos de vídeos compatíveis: MP4, AVI, MPG, MKV, RMVB, FLV, 3GP e M4V
- Formato de imagens: JPG, JPEG, PNG, BMP, GIF, TIFF e ICO
- Funções: Texto, Hora, Data, Vídeo, Fotos, Figura, Tabela, Cronômetro e Animação



MÁQUINA DE PINTURA HOT SPRAY - QUENTE

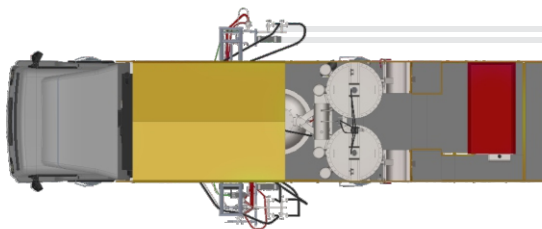


A Máquina de Aplicação de Extrudado é um equipamento desenvolvido para a fusão e aplicação de materiais termoplásticos para demarcação viária à quente. Projetada para suportar condições severas, oferece anos de uso produtivo e lucrativo.

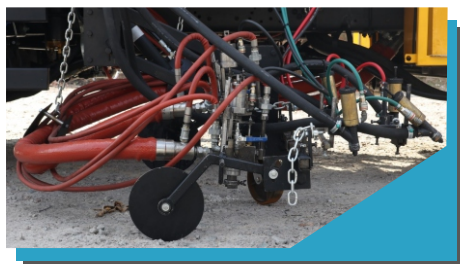
Ela é composta por um sistema de pintura que inclui tanques, compressor, bateria, motor a diesel e pistolas de pintura com microesferas. O equipamento é ideal para a demarcação manual de faixas de estacionamento, faixas de pedestres, símbolos de trânsito, meio-fio, entre outros.

Sistema Quadmelt

Descrição do equipamento



O sistema Quadmelt de quatro câmaras permite preparar até 135 kg de material em menos de uma hora, duplicando a produtividade diária. Essa tecnologia é compatível com a sinalização viária horizontal, como estacionamentos, faixas de pedestres, cruzamentos, ciclovias e pintura de faixas duplas. Projetado para fundir e aplicar todos os tipos de materiais de marcação termoplásticos, com embalagem em sacos plásticos ou blocos fundidos.



Aplicações

- Demarcação de faixas simples (10-30 cm), tracejadas e duplas.
- Demarcações em estacionamentos, vias públicas, ciclovias.

Equipamento confiável para pintura termoplástica

Em áreas de tráfego intenso, a durabilidade das demarcações viárias é essencial. A utilização de materiais termoplásticos garante faixas mais duráveis e de alta qualidade. Além disso, os tempos de secagem são rápidos e minimizam a interrupção do tráfego tornando o processo mais eficiente e seguro.



**Equipamento adequado
para pintura**

Termoplástica

Inovação e Diferenciais



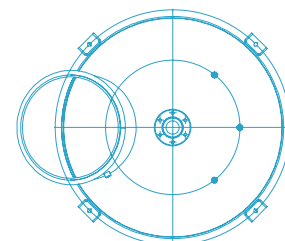
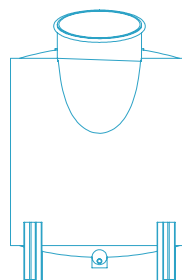
Tecnologia de controle de temperatura

Este equipamento não utiliza geradores a combustão. Conta com um sistema de controle de temperatura de alta precisão automatizado, desenvolvido com inversores pela equipe de engenharia da avamac.com.br



Economia de combustível e sustentabilidade

A eliminação de motores a combustão reduz consideravelmente o consumo de combustível, trazendo benefícios econômicos e operacionais. Além disso, a máquina contribui significativamente para a redução das emissões de carbono, alinhando-se com as práticas de sustentabilidade e eficiência energética.



Tambores



Fluxo de material facilitado

As caldeiras aquecidas com precisão garantem o máximo de calor, facilitando o fluxo de material para o molde, otimizando o processo de aplicação.



Conforto e redução de ruído

A ausência de compressores a combustão e geradores com motores a diesel proporciona um ambiente de trabalho mais confortável e silencioso, beneficiando tanto os operadores quanto os moradores das áreas onde o serviço é realizado.

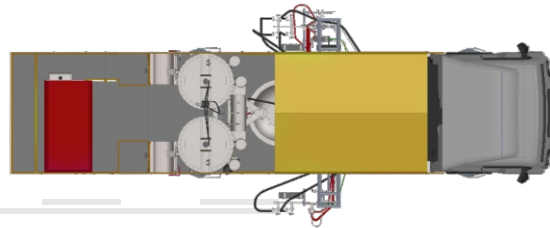


Normas Nr10 e NR 12

Este equipamento atende às normas NR 12 (Segurança em Máquinas) NR 10 (Segurança em Eletricidade) e normas de controle de ruído e poluição ambiental.

Características gerais

- »» **Material compatível:** Termoplástico extrudado quente.
- »» **Cores simultâneas:** Duas (Amarela/branca).
- »» **Número de fusores:** 2.
- »» **Capacidade:** 320 kg.
- »» **Tipo de ativação:** Comando por botões de pulso.
- »» **Fonte de alimentação:** 24 Vcc.
- »» **Temperatura máxima de aquecimento:** Até 220°C.
- »» **Tempo de fusão para 135 kg de termoplástico:** Aproximadamente rápido.
- »» **Controle de temperatura:** Automático e de alta precisão.
- »» **Sapatas de extrusão (quantidade/dimensão):** 2 sapatas (10 cm, 20 cm, 30 cm, 40 cm).
- »» **Pistolas de pintura:** 2 pistolas.
- »» **Compressor:** 150 PCM Parafuso assimétrico.
- »» **Sistema hidráulico:** Mexedores/hidráulicos.
- »» **Sistema de aquecimento:** 6 queimadores elétricos a diesel.
- »» **Sistema elétrico:** Motor a diesel 6KVA.
- »» **Programador eletrônico:** MRD III.
- »» **Microesferas tanque:** 2 x 250 kg.

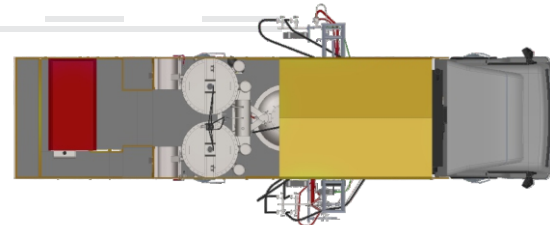


Estrutura do Reboque

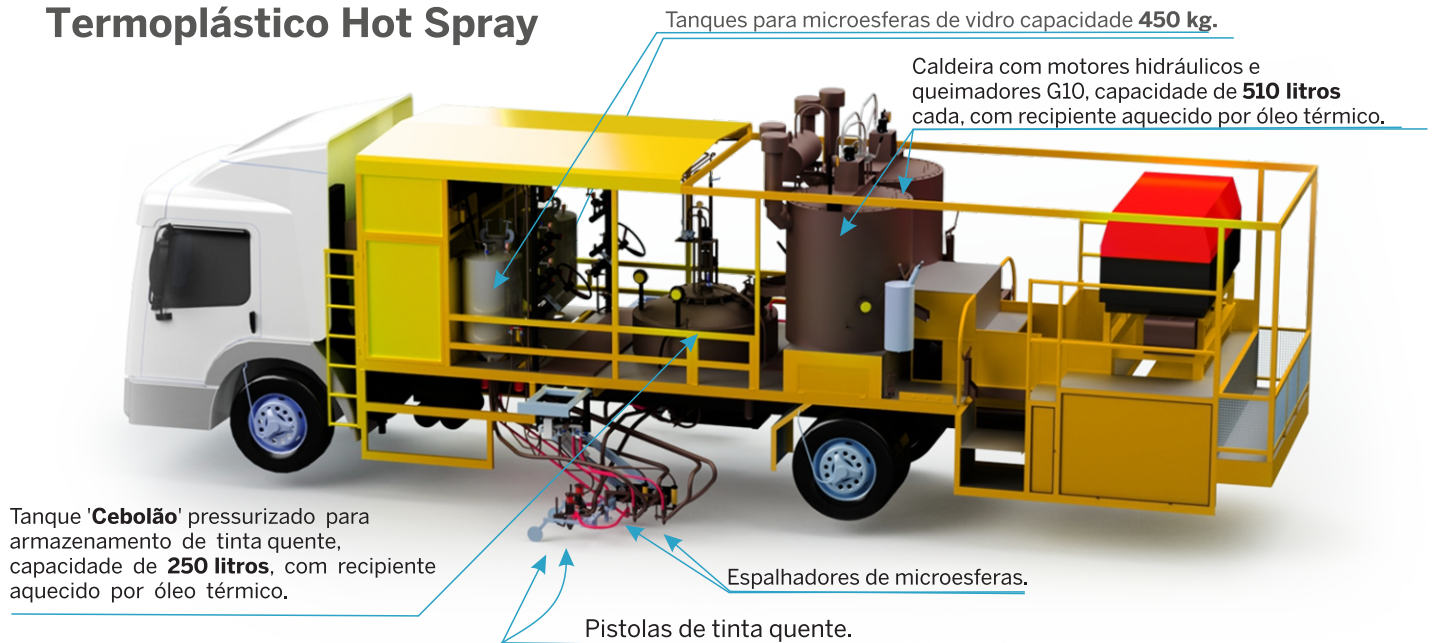
- »» **Construção:** Estrutura de aço com tratamento anti-corrosivo e pintura amarela.
- »» Engate de fácil adaptação a qualquer veículo utilitário ou caminhão.
- »» **Suspensão:** Feixes de molas com eixos de rodas e pneus com câmaras de ar.
- »» **Freios:** Hidráulicos e mecânicos do tipo Mercedes Benz 5 GP.
- »» **Sistema elétrico do reboque:** 2 volts, com lanternas fixas e indicativas de direção.
- »» **Sistema de aquecimento:** Queimador a diesel com controle termostático.

Dimensões do reboque

- »» **Pneus/câmaras:** 700 x 16.
- »» **Comprimento:** 4,50 m.
- »» **Largura:** 1,67 m.
- »» **Altura:** 0,95 m.
- »» **Plataforma:** 0,665 m.



Termoplástico Hot Spray



Tanques para microesferas de vidro capacidade **450 kg**.

Caldeira com motores hidráulicos e queimadores G10, capacidade de **510 litros** cada, com recipiente aquecido por óleo térmico.

Tanque 'Cebolão' pressurizado para armazenamento de tinta quente, capacidade de **250 litros**, com recipiente aquecido por óleo térmico.

Espalhadores de microesferas.

Pistolas de tinta quente.

Fusor de Termoplástico

- »» **Tanque cilíndrico vertical:** Capacidade para 800 kg (250 litros) de termoplástico, isolado com manta térmica de lã de vidro ou rocha.
- »» **Agitador hidráulico:** Ação de rotação variável, com pás que raspam as paredes do tanque.
- »» **Saídas:** 2 saídas de 4" de diâmetro com vedação e registros de gaveta para facilitar a descarga do material.
- »» **Sistema hidráulico:** Acionamento dos agitadores.
- »» **Motor a diesel:** Para acionamento do sistema hidráulico, com partida elétrica.
- »» **Sistema de aquecimento:** Dois queimadores a gás GLP, podendo ser substituídos por queimador a diesel (sob encomenda).

ABNT/INMETRO

- »» **Normas Técnicas:** O equipamento está em conformidade com as normas da Associação Brasileira de Normas Técnicas (ABNT) e com as exigências do **INMETRO**.
A legalização caberá ao comprador, para o qual disponibilizaremos toda a documentação necessária.
- »» **Alterações e modificações:** Modificações no projeto original (capacidade ou layout) podem ser realizadas, desde que previamente consultadas e avaliadas.

Dicas importantes!

- »» **Máscara de Proteção:** Utilize para evitar a inalação de toxinas e vapores nocivos presentes no ar.
- »» **Óculos de Proteção:** Essenciais para proteger os olhos contra partículas volantes e respingos de materiais quentes.
- »» **Luvas de Proteção:** Recomendadas para prevenir queimaduras ao manusear materiais aquecidos, como termoplásticos.
- »» **Roupas Adequadas (EPI):** Use vestimentas apropriadas para proteger a pele de calor, respingos de material derretido e outros riscos térmicos.

- »» **Certifique-se de que a área de operação está livre de obstáculos.** Mantenha uma distância segura de pedestres e veículos.



- »» **Este equipamento aplica material termoplástico em rodovias, criando marcas duráveis e visíveis.**

»» Componentes Principais

- Reservatório de Material: Armazena e aquece o termoplástico.
- Sistema de Aquecimento: Queimadores para derreter o material.
- Bico Aplicador: Distribui o termoplástico derretido.
- Sistema de Controle: Ajusta temperatura e velocidade de aplicação.

»» Operação

- Preparação: Verifique combustível, queimadores e limpeza do reservatório.
- Carregamento de Material: Adicione o termoplástico e ajuste a temperatura.
- Aquecimento: Aguarde o material atingir a temperatura ideal.
- Aplicação: Ajuste a largura/espessura da linha e inicie a aplicação.
- Finalização: Desligue o aquecimento e limpe o bico aplicador.

»» Manutenção

- Diária: Limpe reservatório e bico aplicador. Verifique níveis de óleo e combustível.
- Semanal: Inspeção mangueiras e conexões, e teste os controles e sistemas de segurança.
- Realize testes periódicos para garantir o bom funcionamento do sistema.

»» Solução de Problemas

- Material não aquece: Verifique queimadores e combustível.
- Aplicação desigual: Limpe o bico aplicador e ajuste a pressão/temperatura.

- »» **Armazenamento:** Limpe a máquina e armazene em local seco e protegido.

entre em contato com o fabricante. (avamaq.com.br)

GRAVAÇÃO A LASER

Série MGF FIBER

Máquina de Gravação a laser de fibra óptica



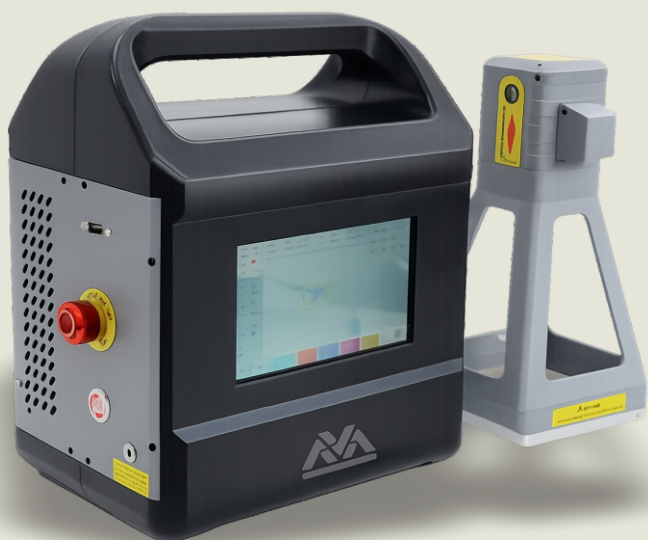
Máquina de gravação a laser de fibra óptica

SÉRIE MGF FIBER

A máquina de gravação a laser de fibra óptica série MGF FIBER é pra quem pensa grande e quer produzir mais em menos tempo.

Nosso equipamento conta com uma estrutura moderna e robusta, com modulação de alta frequência, alta velocidade e precisão de marcação, amplamente utilizado em todos os tipos de metais e polímeros em geral.

Equipamento de alta qualidade e baixo custo operacional. Sendo ideal para gravação em diversos materiais inorgânicos.



Segmentos

Aeronáutica, Automotivo, Caldeiraria, Fabricação de máquinas, Indústria, Metal Mecânica, Prestadores de serviço, Sinalização, e outros.

Materiais compatíveis para gravação

- » Metal
- » Ouro
- » Prata
- » Polímeros em Geral

Arquivos compatíveis

*.DXF, *.PLT, *.AI, *.DST,
*.NC, *.G, *.JPC, *.BMP,
*.JPG, *.JPEG, *.GIF, *.TGA,

Códigos

1D e 2D, códigos de barra vários padrões, DataMatrix e QR-Codes

ESPECIFICAÇÕES TÉCNICAS

Sistema

- » Tipo de Laser: Fibra óptica
- » Tipo de Cabeçote: Galvanométrico
- » Painel elétrico e PC: Cabine elétrica integrada ao equipamento com PC e tela Touch Screen
- » Alimentação: 220V \pm 10%, 50/60 Hz

Garantia

- » 1 ano mediante as revisões
- » Com assistência técnica gratuita no período de garantia

Outras especificações

- » Potência disponíveis: 20W - 50W - 70w - 100W
- » Vida do Laser: De 50 à 100.000 horas
- » Integrações: Robô, esteira, lot

Área de Marcação

- » 110 x 110 mm
- » 175 x 175 mm

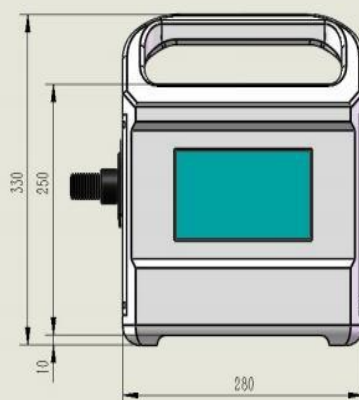
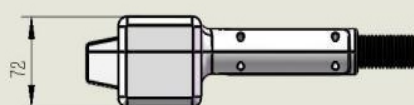
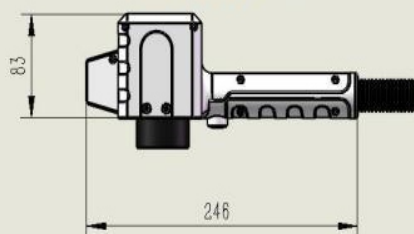
Velocidade de Gravação

0-7000mm / s

Autonomia bateria

Até 8h de duração

Atende as normas NR12, proteções elétricas adicionais entre outros.



CORTE A LASER

SÉRIE MF 6015

MÁQUINA DE CORTE A LASER DE FIBRA ÓPTICA



Máquina de
corte a laser
de fibra

Série MF 6015

A **Máquina de Corte a Laser de Fibra óptica Série MF 6015** é pra quem pensa grande e quer produzir mais em menos tempo.

O melhor da tecnologia de corte a laser de fibra óptica em uma única máquina, com alta capacidade e excelentes recursos.

Equipamento de alta qualidade e baixo custo operacional. Sendo ideal para cortes em chapas de média e alta espessura.



Segmentos

Aeronáutica, Automotivo, Caldeiraria, Fabricação de máquinas, Indústria, Metal Mecânica, Prestadores de serviço, Sinalização, e outros.

Materiais compatíveis para corte

- » Aço carbono;
- » Aço inox;
- » Alumínio;
- » Chapa galvanizada;
- » Latão.

Sistemas de movimentação

- » Servomotores e Drivers: Fuji (Japoneses) 2 motores em y, 1 motor em X;
- » Cremalheira dupla e pinhão helicoidal YYC - Guias Lineares Hiwin - Redutores Schimpo;
- » Componentes elétricos: Schneider/Omron;
- » Resfriador de água: S&A.

ESPECIFICAÇÕES TÉCNICAS

Sistema

- » Tipo de Laser: Fibra óptica;
- » Cabeçote Laser: Raytools Autofoco BM110 (Suíço);
- » Painel elétrico e PC: Cabine elétrica integrada e PC com tela Touch Screen;
- » Gases de corte : O2, N2 e ar comprimido seco;
- » Alimentação: 380V AC (220V sob consulta).

Precisão e performance

- » Precisão: 0,05 mm;
- » Repetividade: 0,03 mm;
- » Velocidade máxima de movimento: 120 m/min;
- » Aceleração: 0,8 G.

Outras especificações

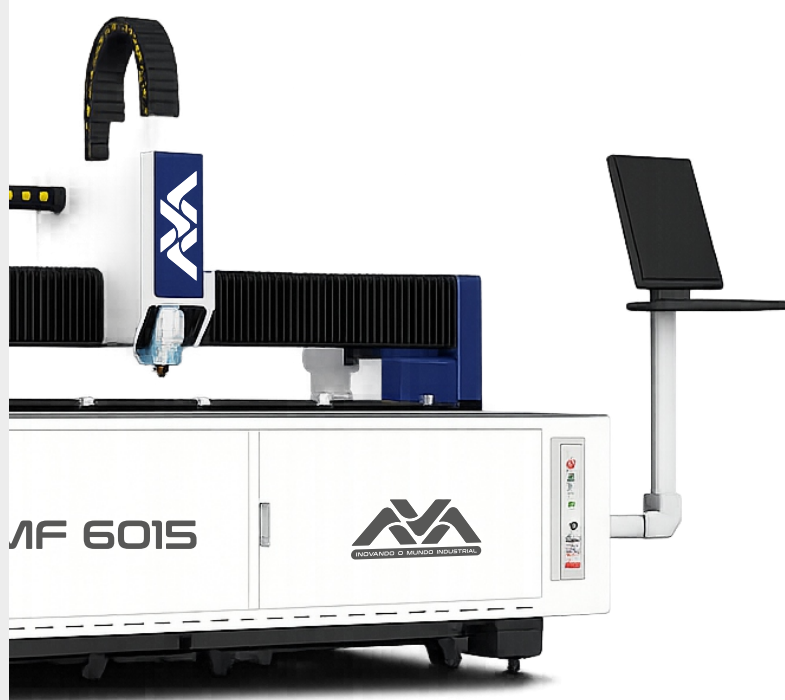
- » Potências Disponíveis: 1000 W, 1500 W, 3000 W, 4000 W, 6000 W;
- » Área útil de corte: 1500 x 3000 mm - 6050 x 1530 mm;
- » Peso suportado pela mesa de trabalho: 800 kg;
- » Dimensão (comprimento x largura x altura): 4550 x 2990 x 1920 mm;
- » Peso: 3880 kg.

SOFTWARE

Cypcut 2000 ou 3000
em português - Sistema
operacional Windows 10.

Recursos de Software

- » Controle remoto sem fio;
- » Operação via rede Wifi;
- » Gravação no material;
- » Controle dinâmico de potência de laser;
- » Controle de piercing;
- » Modo rápido entre peças;
- » Refrigeração entre cortes;
- » Simulação de corte na tela;
- » Simulação de corte real;
- » Simulação de área de trabalho;
- » Corte manual com laser.



ACESSÓRIOS OPCIONAIS

Atende as normas NR12,
proteções elétricas
adicionais entre outros.

- » Exaustores e filtros;
- » Sistema de refrigeração para eletrônica;
- » Mesa de troca rápida de chapas.

Garantia

- » 1 ano mediante as revisões;
- » Com assistência técnica gratuita no período de garantia.


Acessório para corte de tubos

Corte tubos circulares
ou retangulares
de acordo com a
necessidade da sua
indústria.



CONTATO



 WhatsApp: (48) 99161-5111

www.avamaq.com.br